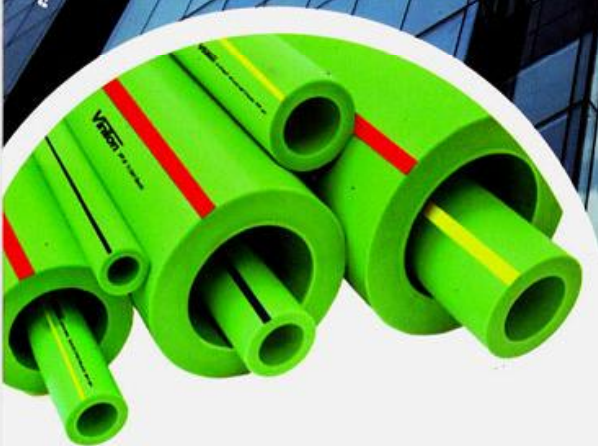


Vinilon
KUAT & Lentur

PP-R PIPES

(Polypropylene
Random Pipes)



Sistem
Perpipaan Bertekanan

Untuk Air Panas dan
Air Dingin

PP-R VINILON

Sistem Perpipaan Bertekanan Untuk Air Panas Dan Air Dingin

Penerapan teknologi dari Jerman dan pengendalian mutu yang terjaga ketat menjadikan PP-R VINILON pipa dan aksesoris terbaik di Indonesia.

PP-R VINILON adalah pipa dengan material Polypropylene - Random Copolymer. PP-R VINILON dirancang untuk aplikasi air panas dan dingin bertekanan. PP-R VINILON tersedia dalam berbagai kelas tekanan dan temperatur dengan dimensi ketebalan yang sesuai dengan aplikasinya.

INOVASI DALAM
SISTEM PENYAMBUNGAN
MEMUDAHKAN PROSES APLIKASI
PIPA PP-R VINILON

Keunggulan dari material berkualitas PP-R VINILON adalah higienis, resistensi terhadap bahan kimia lain, anti korosif, dan umur pipa yang panjang. PP-R VINILON memiliki sifat yang ringan, mudah dalam pemasangan, dan aman untuk lingkungan.

Pipa PP-R Vinilon menggunakan material terbaik dan melalui pengawasan mutu yang ketat untuk menjamin kualitas produk sampai ke pelanggan.

KEUNGGULAN PP-R VINILON

Ramah Lingkungan



Ringan



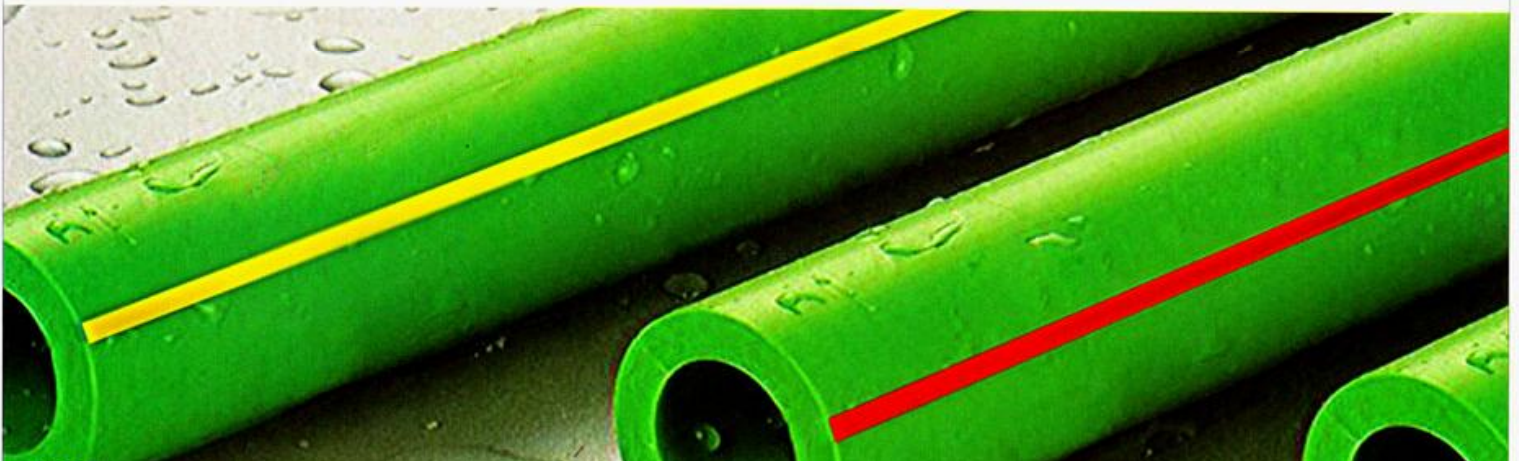
Tahan Terhadap Korosi & Abrasi



Tahan Terhadap Bahan Kimia



Higienis





PENGUNAAN



PERUMAHAN



INDUSTRI



RUMAH SAKIT



HOTEL & APARTEMEN



GEDUNG BERTINGKAT



PERKEBUNAN

SPESIFIKASI PIPA PP-R UNTUK AIR DINGIN
 STANDAR SNI ISO 15874-2:2012; DIN 8077:2008



Garis Biru

PN 10

Garis Kuning

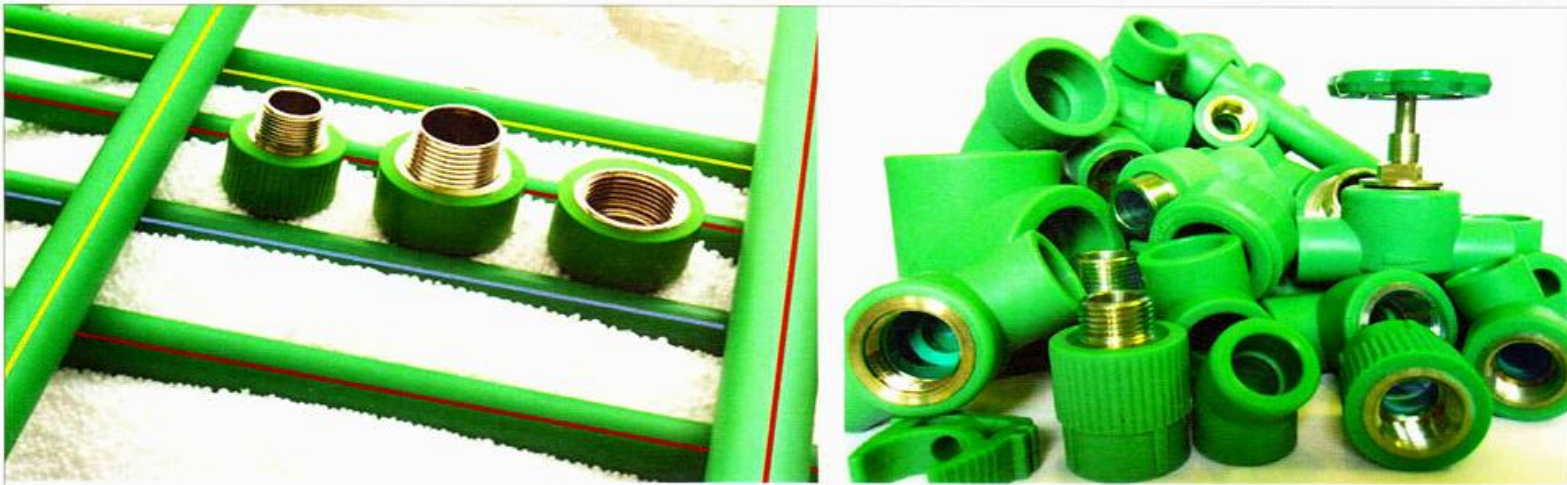
PN 16

Garis Merah

PN 20



Diameter Nominal (inch)	Diameter Luar Pipa (D)(mm)	Tebal Dinding Pipa (t)(mm)			Panjang Pipa (meter)
		S-5 PN 10	S-3.2 PN 16	S-2.5 PN 20	
1/2	20	2.3	2.8	3.4	4
3/4	25	2.3	3.5	4.2	
1	32	2.9	4.4	5.4	
1 1/4	40	3.7	5.5	6.7	
1 1/2	50	4.6	6.9	8.3	
2	63	5.8	8.6	10.5	
2 1/2	75	6.8	10.3	12.5	
3	90	8.2	12.3	15.0	
4	110	10.0	15.1	18.3	
6	160	14.6	21.9	26.6	



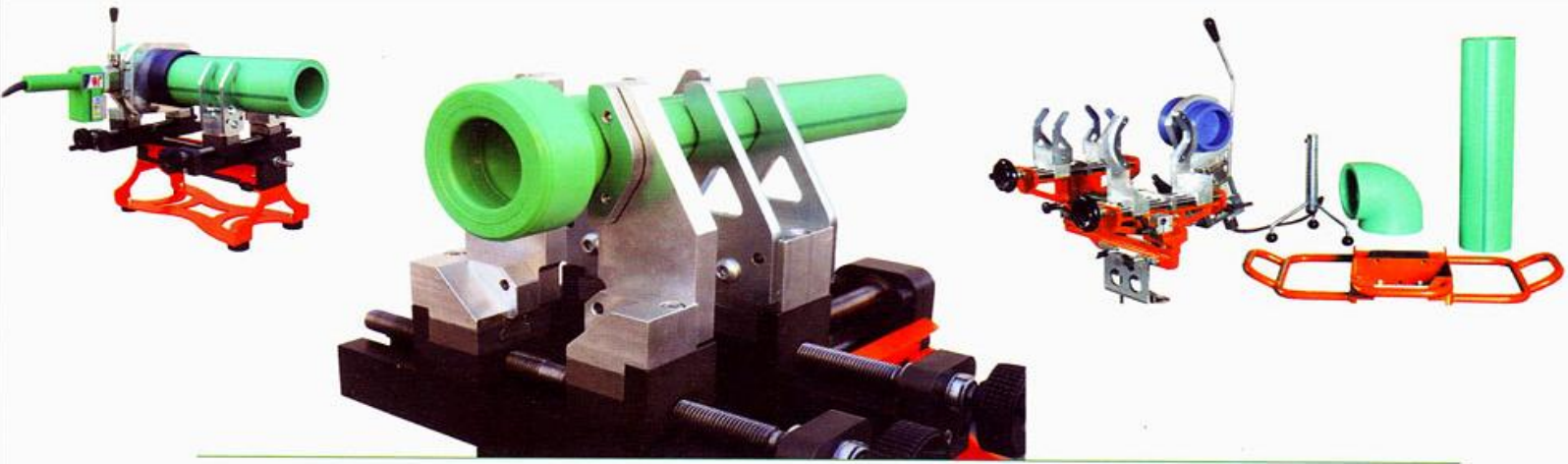
PENGGUNAAN PIPA PP-R UNTUK AIR PANAS DAN DINGIN
STANDAR DIN 8077:2008 - FAKTOR KEAMANAN 1,25

Temperatur (°C)	Masa Kerja (tahun)	Tekanan Kerja (Bar)		
		S-5	S-3.2	S-2.5
20	50	10.0	16.0	20.0
	1	-	11.8	14.8
	5	-	10.9	13.8
	10	-	10.6	13.3
	25	-	10.2	12.8
60	50	-	9.8	12.4
	1	-	9.8	12.4
	5	-	9.1	11.5
	10	-	8.9	11.1
	25	-	7.7	9.7
70	50	-	6.5	8.2
	1	-	7.8	9.9
	5	-	7.3	9.2

- Untuk aplikasi water heater solar panel harus melalui pipa metal terlebih dahulu dengan jarak 1.5 - 2 meter, lalu disambung pipa PP-R Vinilon.
- Untuk instalasi diluar rumah yang terkena sinar matahari langsung, aplikasi pipa PP-R harus diberi pelindung.

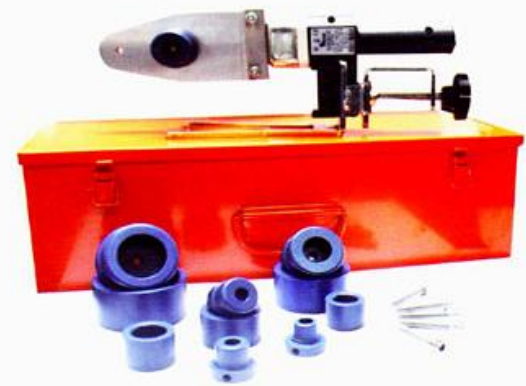
SPESIFIKASI TEKNIS PIPA PP-R VINILON
UNTUK AIR DINGIN & PANAS

Spesifikasi		Satuan	Air Dingin	Air Panas
Fisik	Berat Jenis	gr/cm ³	0.89-0.91	0.89-0.91
Mekanis	Kuat Tarik	MPa	>20	
	Kemuluran	%	> 700	
	Perubahan Arah Panjang	%	0.9~1.3 (<2%)	
Termal	Temperatur Kerja	°C	s/d 40	s/d 70
	Titik Leleh	°C	130-157	



**SISTEM PENYAMBUNGAN
SESUAI KEBUTUHAN DIAMETER**

Nominal Diameter (inch)	Diameter Luar Pipa (D)(mm)	Metode Penyambungan	
		SMARTFIT	SOCKET FUSION
1/2	20	●	●
3/4	25	●	●
1	32	●	●
1 1/4	40		●
1 1/2	50		●
2	63		●
2 1/2	75		●
3	90		●
4	110		●
6	160		●



Smartfit \varnothing 20mm - 32mm



SISTEM PENYAMBUNGAN SMARTFIT



1. Potong pipa dengan tegak lurus.
2. Serut bagian ujung pipa dengan alat pemotong (chamfer).
3. Hilangkan debu atau kotoran yang menempel pada bagian ujung pipa.
4. Beri tanda batas masuk kedalam pipa.
5. Dorong pipa kedalam fitting smartfit sampai tanda batas masuk.
6. Sambungan terpasang sempurna.

Smartfit / Keunggulan

- Mudah Dipasang
- Mengalirkan Dengan Maksimal
- Tidak Mengandung Racun
- Hemat Biaya
- Hemat Waktu



Gigi fitting mencengkram pipa dengan baik, sehingga tidak lepas. Terdapat perekat EPDM yang mencegah kebocoran.

KETERANGAN UNTUK FITTING Smartfit

- Untuk air panas, temperatur 70°C dan maks. tekanan 4 Bar
- Untuk air dingin, temperatur 20°C dan maks. tekanan 16 bar

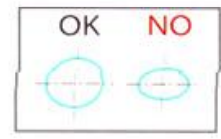
Hal-hal yang Perlu Diperhatikan



Hindari penggunaan gergaji untuk memotong pipa. Gunakan gunting pipa.



Proses serut harus dilakukan untuk membuat tirus permukaan ujung pipa.

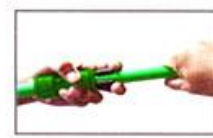


Tidak boleh mengalami perubahan bentuk.

Cara Melepas Pipa PP-R



Lepas pelindung debu dari fitting.



Letakkan alat release key pada pipa dan sejajarkan dengan lubang disekeliling fitting. Tekan release key ke arah fitting lalu pipa ditarik.

SOCKET FUSION \varnothing 20mm - 160mm



STRAIGHT
COUPLING



REDUCING
COUPLING



45° ELBOW



90° ELBOW



PIPE CAPS



EQUAL
TEE



REDUCING
TEE



MALE
THREAD
COUPLING



FEMALE
THREAD
COUPLING



FLANGE
ADAPTOR



90° MALE
THREAD
ELBOW



90° FEMALE
THREAD
ELBOW



MALE
THREAD
TEE



FEMALE
THREAD
TEE

SISTEM PENYAMBUNGAN SOCKET FUSION



1. Setting alat pemanas.



2. Beri tanda batas masuk
kedalam pipa



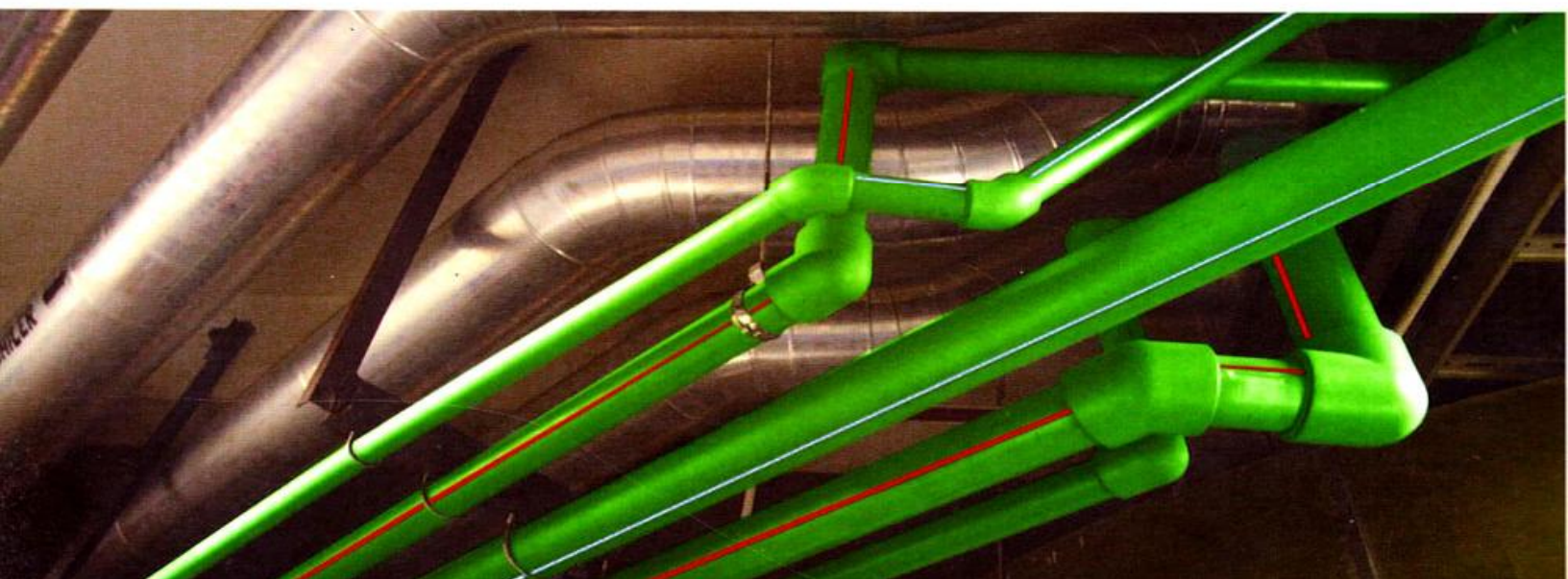
3. Masukkan pipa dan socket
kedalam alat pemanas.

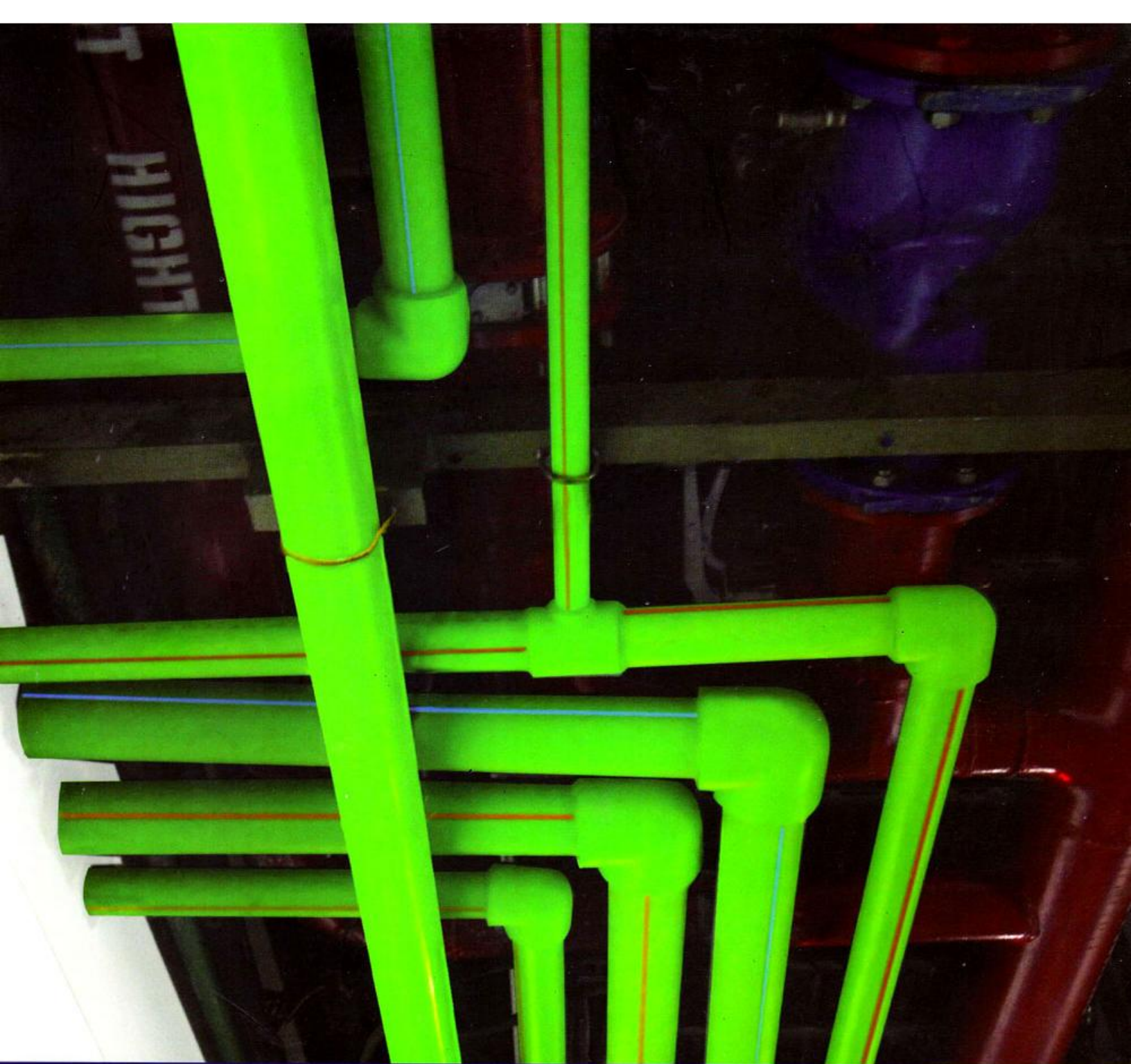


4. Setelah selesai dipanaskan,
sambungkan pipa dengan
socket.



5. Setelah dipanaskan,
sambungkan pipa dengan bagian
socket lainnya. Pipa dan socket
telah terpasang dengan sempurna.





Vinilon
KUAT & Lentur

PT. RUSLI VINILON SAKTI

VINILON BUILDING, 9TH FLOOR Jl. Raden Saleh Kav. 13-17. Jakarta, Indonesia.
Phone: (+62-21) 390 3988, 390 3939. Fax: (+62-21) 310 1237, 2957 8205
Customer Care: 08 111 838 181. SMS Center: (+62) 857 1111 5000. Email: info@vinilon.com
Website: www.vinilon.com. E-commerce: www.sahabatvinilon.com