



**FIDEM**

Best Technology Piping System



ANTI UV 



# CATALOG

## COMPANY PROFILE

Didirikan lebih dari 20 tahun lalu, perusahaan dibalik Fidem telah memproduksi produk pipa yang kualitasnya sudah lama terbukti diantara keseharian masyarakat Indonesia. Dengan pengalamannya tersebut, Fidem berambisi untuk mengepakkan sayapnya menjadi brand pipa nomer satu di Indonesia dan juga Asia.

## INTERNATIONAL STANDARD

Fidem kini tidak hanya memenuhi standar kualitas produk nasional melalui sertifikat ISO, melainkan juga standar kualitas produk internasional yang sertifikasinya dilakukan dengan proses screening ketat. Beberapa sertifikat internasional yang telah Fidem raih yakni Watermark dari Australia, SKZ dari Jerman, serta Aenor dari Spanyol. Dengan rentetan sertifikasi tersebut, Fidem telah menjajarkan diri dengan produk-produk Eropa yang berkualitas tinggi.

Setelah memastikan kualitasnya melalui sertifikasi, Fidem kini melangkah maju dengan memproduksi pipa yang lebih beragam demi memenuhi kebutuhan saluran pipa untuk rumah perorangan hingga industri besar.





## KUALITAS PIPA TERBAIK DARI TEKNOLOGI TERCANGGIH

FIDEM FOKUS MENGAPLIKASIKAN TEKNOLOGI TERKINI DEMI MENGHADIRKAN KUALITAS PIPA TERBAIK UNTUK BERBAGAI KEBUTUHAN.



Kualitas pipa Fidem telah terbukti melalui berbagai uji sertifikasi standard internasional dari banyak negara sekaligus. Dengan kualitasnya yang telah terbukti nyata, Fidem memberikan jaminan berupa 10 tahun garansi untuk setiap pembelian pipa Fidem.

Pipa yang mempunyai cacat dan mengalami kerusakan sebelum melampaui usia pemakaian 10 tahun dengan pemakaian normal, maka akan mendapatkan ganti berupa pipa baru dengan tipe serupa dari Fidem. Kombinasi kualitas dengan garansi tersebut tentu menjadikan Fidem pilihan pipa terbaik untuk mengalirkan air sesuai kebutuhan Anda.





Teknologi terkini yang diadaptasi Fidem menghasilkan kualitas pipa terbaik. Kualitas ini tidak hanya terbukti dari hasil uji mandiri, melainkan telah melalui berbagai uji sertifikasi standard internasional dari banyak negara sekaligus.

Sertifikasi-sertifikasi tersebut adalah acuan standar kualitas produk yang digunakan di negara masing-masing demi melindungi konsumennya. Fidem menempuh sertifikasi-sertifikasi ini untuk menguji aplikasi teknologi yang kami gunakan, bahwa aplikasi tersebut telah sesuai dan tepat dalam menghasilkan pipa berkualitas terbaik.



# PIPA AIR PANAS



## MULTILAYER

Pipa multilayer Fidem (PEX-AL-PEX) yang dapat digunakan untuk mengalirkan air untuk berbagai kebutuhan. Higienis untuk mengalirkan air bersih, kuat untuk air bertekanan mesin pendingin, hingga tahan terhadap air panas bertekanan dengan suhu maksimal 95° C.

WATER PIPE FIDEM lebih tahan lama dibandingkan dengan pipa-pipa lain yang hanya menumpuk lapisan PEX dan aluminiumnya. Karena WATER PIPE FIDEM merekatkan strip aluminium menggunakan teknologi laser, membuat pipa awet digunakan dalam jangka panjang baik untuk aliran air dengan tekanan tinggi maupun rendah.





### Pemasangan Mudah

Ukuran pipa bisa disesuaikan dengan penyambungan yang fleksibel.



### Garansi

Jaminan bebas cacat untuk tiap pembelian.



### Higienis

Aman untuk segala penggunaan karena produksi bebas racun, karat, serta lumut.



### Anti UV

Tahan terhadap sinar UV sehingga fleksibel untuk pemasangan outdoor.

## SPEKIFIKASI

Spesifikasi		Minimum Burst Pressure (Mpa)	Min Pipe Ring Strength (N)	Min Pipe Ring Strength (N)	Working Temperature	Working Pressure (MPa)
(mm)	(inch)					
1216	1/2	6,0	2300	2,7	-40 - 95°C	1.0
1620	3/4	5,0	2500	2,7		
2025	1	4,0	2500	2,3		
2632	1 1/4	4,0	2500	2,1		
3240	1 1/2	4,0	2800	2,1		
4150	2	3,5	3200	2,0		
5163	2 1/2	3,5	3200	2,0		
6075	3	3,5	3200	2,0		

# PIPA GAS



PEX - AL- PEX

## Pipa Gas Fidem Multilayer

Kebocoran gas, bersumber dari cacat pipa yang tidak terlihat dapat berakibat fatal. Pastikan untuk menggunakan GAS PIPE FIDEM (PEX-AL-PEX) berkualitas yang telah bersertifikat ISO dan memenuhi standar gas Australia. Menggunakan aluminium dengan teknologi laser yang memastikan pipa anti bocor.



### Pemasangan Mudah

Lentur dengan minim penyambungan sehingga aman saat pemasangan. Tersedia berbagai pilihan fitting yang menyesuaikan kebutuhan Anda.



### Anti Karat

Aman untuk segala penggunaan karena produksi bebas racun, karat, serta lumut.



### Keamanan Terjamin

Pipa yang melalui quality check ketat



### Garansi

Jaminan bebas cacat untuk tiap pembelian.



### Anti UV

Tahan terhadap sinar UV sehingga fleksibel untuk pemasangan outdoor

## SPEKIFIKASI

Spesifikasi		Minimum Burst Pressure (Mpa)	Min Pipe Ring Strength (N)	Long Term Hydro Static Strength	Working Temperature	Working Pressure (MPa)
(mm)	(inch)					
1216	1/2	6,0	2300	2,7 N	-20 - 40°C	0.4
1620	3/4	5,0	2500	2,7 N		
2025	1	4,0	2500	2,3 N		
2632	1 1/4	4,0	2500	2,1 N		

# PIPA PP-R

## POLYPROPYLENE RANDOM



### Pemasangan Mudah

Ukuran pipa bisa disesuaikan dengan penyambungan yang fleksibel.



### Higienis

Aman untuk segala penggunaan karena produksi bebas racun, karat, serta lumut.




### Garansi

Jaminan bebas cacat untuk tiap pembelian.



### Anti UV

Tahan terhadap sinar UV sehingga fleksibel untuk pemasangan outdoor



Pipa pilihan terbaik untuk plumbing atau sistem aliran air dalam bangunan (PP-R) karena terbuat dari Copolymerized Polypropylene yang ringan, anti karat, higienis, non-toxic, serta tahan terhadap air suhu panas hingga 90°.

## FLEXIBLE WATER PIPE



# SPEKIFIKASI

Product	Spesifikasi	Product	Spesifikasi
PP-R 1.25 MPa	25*2.3	PP-R 2.0 Mpa	20*2.8
	32*2.9		25*3.5
	40*3.7		32*4.4
	50*4.6		40*5.5
	63*5.6		50*6.9
	75*6.8		63*8.6
	90*8.2		75*10.3
PP-R 1.60 Mpa	110*10	90*12.3	
	20*2.3	110*15.1	
	25*2.8	PP-R 2.5 Mpa	D20*3.4
	32*3.6		D25*4.2
	40*4.5		D32*5.4
	50*5.6		D40*6.7
	63*7.1		D50*8.3
75*8.4	D63*10.5		
90*10.1			
110*12.3			



## SCREW - FITTING FIDEM

FIDEM menghadirkan kemudahan pemasangan pipa mandiri dengan SCREW-FITTING yang dapat dilakukan oleh siapa saja. Dengan cincin pelengkap dan bentuk yang menyesuaikan kunci inggris, Anda bisa memasangnya sendiri di rumah. Terbuat dari kuningan dan dilapisi chrome, sesuai untuk menghubungkan saluran pipa dengan aliran cairan yang bersuhu minimal  $-20^{\circ}$  hingga maksimal  $110^{\circ}$ .

Memiliki kompatibilitas tinggi untuk menyambungkan berbagai macam jenis pipa seperti PEX, PB, PERT, dsb. Disarankan untuk mengalirkan air, minyak, asam tingkat rendah, alkali tingkat rendah, dan cairan lainnya yang ramah karat terhadap kuningan.



### Pemasangan Mudah

Hanya membutuhkan kunci inggris dan reamer.



### Cincin Pengaman Sisi

O-RING EPDM yang mengamankan pemasangan pipa sehingga anti bocor.



### Anti Karat

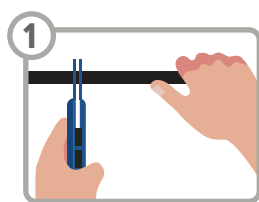
Telah diuji menggunakan larutan garam 5% tidak ditemukan tanda korosi pada pipa FIDEM.



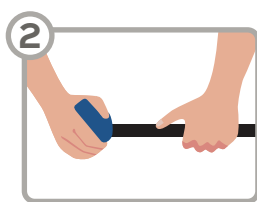
### Anti UV

Tahan terhadap sinar UV sehingga fleksibel untuk pemasangan outdoor

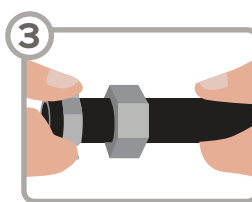
# PROSEDUR PEMASANGAN



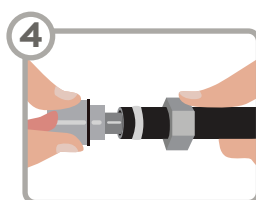
1 Memotong pipa FIDEM secara vertikal dengan menggunakan gunting pipa FIDEM.



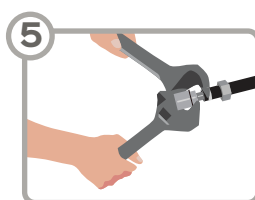
2 Pipa dibentuk bulat dengan menggunakan reamer FIDEM.



3 Pilih ukuran FITTING yang sesuai dengan ukuran pipa.



4 Masukkan FIDEM FITTING ke pipa dan pastikan tidak merusak karet O-RING.



5 Kunci dengan kuat menggunakan kunci inggris.



## EQUAL STRAIGHT

Kedua sisi menghubungkan 2 pipa dengan ukuran yang sama.



## REDUCED STRAIGHT

Kedua sisi menghubungkan 2 pipa dengan ukuran yang berbeda.



## MALE STRAIGHT

Satu sisi untuk pipa dengan sisi sekrup untuk SCREW-FITTING lain.



## FEMALE STRAIGHT

Satu sisi untuk pipa dengan sisi sekrup untuk SCREW-FITTING lain.



## ELBOW

Kedua sisi menghubungkan 2 pipa dengan ukuran yang sama untuk membentuk plumbing siku.



## REDUCED ELBOW

Kedua sisi menghubungkan 2 pipa dengan ukuran yang berbeda untuk membentuk plumbing siku.



## MALE ELBOW

Satu sisi untuk pipa dengan sisi sekrup untuk SCREW-FITTING lain, membentuk plumbing siku.



## FEMALE ELBOW

Satu sisi untuk pipa dengan sisi sekrup untuk SCREW-FITTING lain, membentuk plumbing siku.



## WALL PLATED ELBOW

Menempelkan sambungan plumbing pada tembok dengan satu sisi untuk pipa dan sisi sekrup untuk SCREW-FITTING lain, membentuk plumbing siku.



## TEE

Ketiga sisi menghubungkan 3 pipa dengan ukuran yang sama.



## UNEQUAL TEE

Memiliki 2 sisi untuk pipa dengan ukuran yang sama dan 1 sisi untuk pipa dengan ukuran yang lebih kecil.



## MALE TEE

Memiliki 2 sisi untuk pipa dengan ukuran yang sama dan 1 sisi sekrup untuk SCREW-FITTING lain.












## FEMALE TEE

Memiliki 2 sisi untuk pipa dengan ukuran yang sama dan 1 sisi sekrup untuk SCREW-FITTING lain.

# SPEKIFIKASI

Picture	Description	Specification	Weight (Gram)
	Equal Straight	S 16	115
		S 20	153
		S 25	270
		S 32	425
	Male Union	S 16 * 1/2 M	68
		S 16 * 3/4 M	89
		S 20 * 1/2 M	97
		S 20 * 3/4 M	93
		S 25 * 1/2 M	164
		S 25 * 3/4 M	166
		S 25 * 1 M	174
	Female Union	S 16 * 1/2 F	76
		S 20 * 1/2 F	92
		S 20 * 3/4 F	107
		S 25 * 1/2 F	124
		S 25 * 3/4 F	138
	Reduced Straight	S 20 * 16	138
		S 25 * 20	220
		S 32 * 20	310
		S 32 * 25	360

Picture	Description	Specification	Weight (Gram)
	Male Elbow	L 16	110
		L 20	141
		L 25	244
		L 32	418
	Equal Elbow	L 16 * 1/2 M	100
		L 20 * 1/2 M	100
	Female Elbow	L 16 * 1/2 F	95
		L 20 * 1/2 F	114
		L 20 * 3/4 F	133
		L 25 * 1/2 F	158
		L 32 * 1 F	300
	Female Elbow (LONG)	L 16 * 1/2 FC	124
		L 20 * 1/2 FC	132
	Wallplate Elbow	ZL 16 * 1/2 F	138
		ZL 20 * 1/2 F	160

Picture	Description	Specification	Weight (Gram)
	Equal Tee	T 16	166
		T 20	212
		T 25	354
		T 32	624
	Reducer Tee	T 20 * 16 * 20	198
		T 25 * 20 * 25	302
		T 32 * 20 * 32	450
		T 32 * 25 * 32	510
	Female Tee	T 16 * 1/2 * 16	146
		T 20 * 1/2 * 20	180
	Ball Valve Long Handle (SS Handle)	Q 1/2 * 1/2 F	
		Q 3/4 * 3/4 F	
		Q 1 * 1 F	
	Double Nipple	1/2 M * 1/2 M	
		3/4 M * 3/4 M	

